

浅草駅・
北千住駅・
春日部駅
発着

1泊2日
の旅

東武鉄道
特急
“リパティ”
で行く!

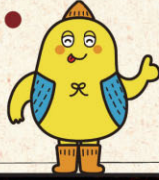


曹洞宗普門山弘安寺
中田観音

野口英世の母シカが息子の火傷治療と立身出世のために祈願したことで有名です。安置される中田観音(十一面世観音菩薩)は国の重要指定。2メートル近い大きさを鎌倉期の鋳造。堂内の「たざつき住」は信心の人が抱きついて、念願すれば願いがかなうとされています。



紅葉の南会津周遊!
会津ころり
三観音めぐり
秋の味覚
りんご狩り
新そばラリー



裁ちそば

つなぎ粉をいっさい使わない生粉打ちの製法で、打ったそばを何枚も重ね、布を裁つように切ることで「裁ちそば」と呼ばれ、現在に受け継がれています。



スタンプラリーで
はしご蕎麦!

新そばラリー

各お店を巡りながら、それぞれの蕎麦打ち名人が打つ蕎麦がどんな美味しさなのか、食べ比べてみてください!



真言宗金塔山 惠隆寺
立木観音

7メートル余りの巨大な千手観音立像は、カツラの雲木の立木に直接掘り込んだという一木造りで、床下にはいまなお根があるといわれ、立木観音の両脇には、室町時代の作といわれる「二十八部衆立像」の眷属と風神・雷神が取り囲んでおり、国重要文化財に指定されています。

前沢曲家集落

この曲家は、人が暮らす家と馬を飼うための厩(うまや)をひとつにした構造となっており、雪国で暮らすためのさまざまな工夫が施されています。平成23年に文化庁重要伝統的建造物群保存地区に選定されました。現在の集落には曲家資料館が設けられ、当時の曲家での暮らしが紹介されています。



出発日 10月26日 土 1泊2日

旅行代金
【1名様あたり】
(大人・小人同額)

【2名様1室利用】
22,500円 (税込)

【3名様以上1室利用】
20,500円 (税込)

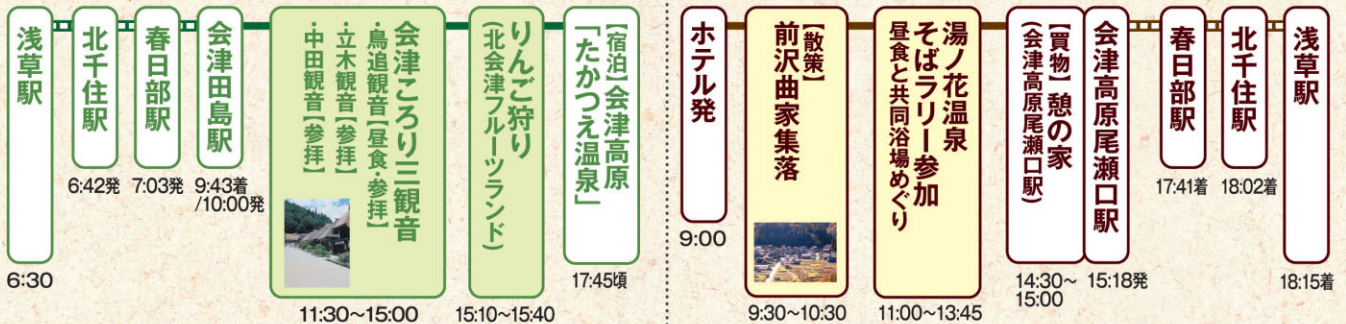
1日目 (お食事/朝:× 昼:○ 夕:○)

2日目 (お食事/朝:○ 昼:○ 夕:×)

特急リパティ会津101号

特急リパティ会津140号

ツアー行程



お申し込み・
お問い合わせ

旅行企画実施

みなみやま観光株式会社

0120-915-221

受付時間/
9:00~17:00
(年中無休)

FAX.0241-62-7788

URL:http://www.minamiaizu.co.jp

福島県知事登録旅行業第2-329号 (社) 全国旅行業協会会員 国内旅行業務取扱管理者 小原基宏 〒967-0004 福島県南会津郡南会津町田島字後町甲3973-1

企画協力

南会津町

TOBU 東武鉄道

東武トップツアーズ